

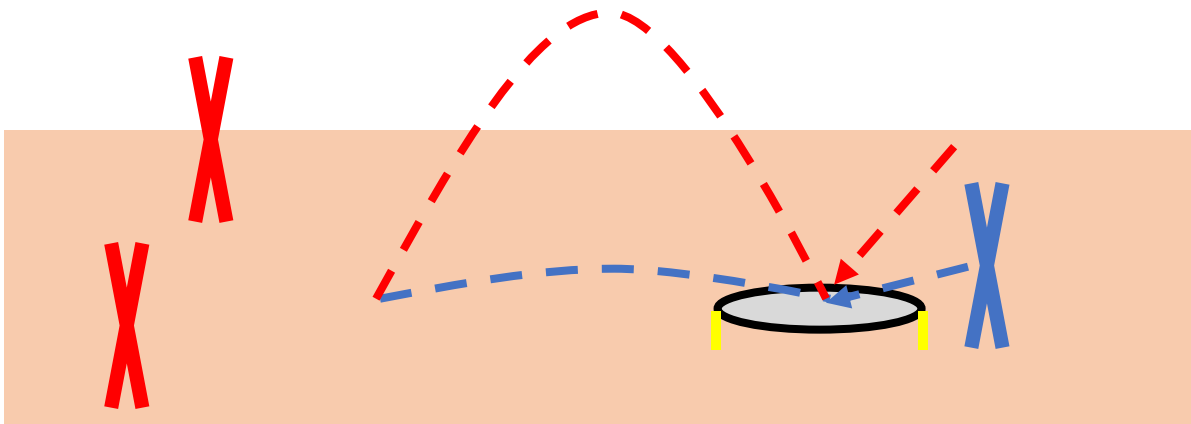
5. Doppelstunde

AB (Lösung): Ein Vergleich - Angriffsschläge

Zeichne jeweils die Flugkurven des Balls ein, um die Frage zu beantworten und ggf. auch zu begründen. Angriffsschläge **von oben mit rot** – Angriffsschläge **von der Seite mit blau**.

Bonus I:

Roundnet:



Begründung:

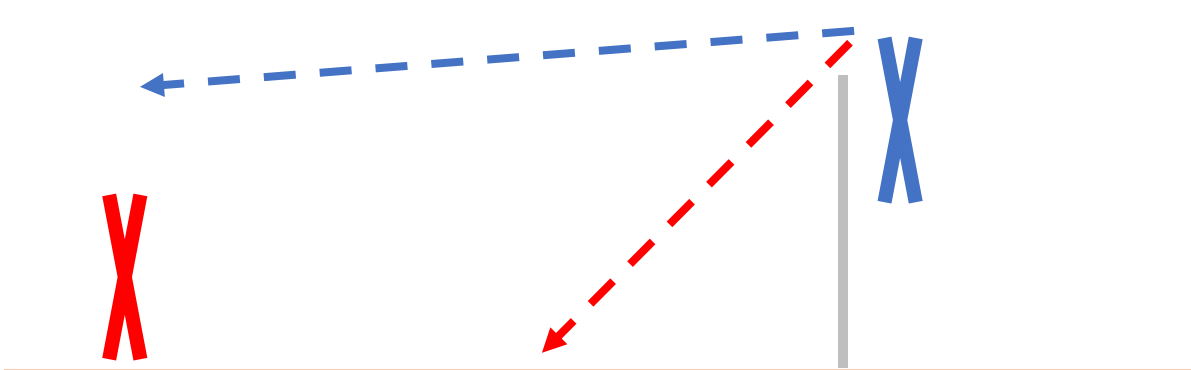
Der Schlag von der Seite ist in diesem Fall der angemessenere und effektivere Schlag. Durch den Schlag von oben springt der Ball weit und hoch aus dem Netz, was der verteidigenden Mannschaft ein Zeitfenster eröffnet, den Ball zu erreichen.

Dies sollte bestmöglich vermieden werden.

Wird der Ball sogar über dem Kopf gespielt, verliert man das Netz aus den Augen, was das Treffen des Netzes deutlich erschwert!

Bonus II:

Volleyball:



Begründung der Unterschiede:

Im VB gilt es, den Ball auf direktem Wege **über ein Netz** ins gegnerische Feld zu befördern – daraus folgt ein (meist harter) Schlag von möglichst weit oben nach unten.

Im RN gilt es, den Ball **durch ein Netz** zu spielen. Ein Schlag von der Seite hat den Vorteil, dass der Ball durch eine flachere Flugkurve eine kurze Flugzeit hat und so vom gegnerischen Team schwerer erreicht werden kann.